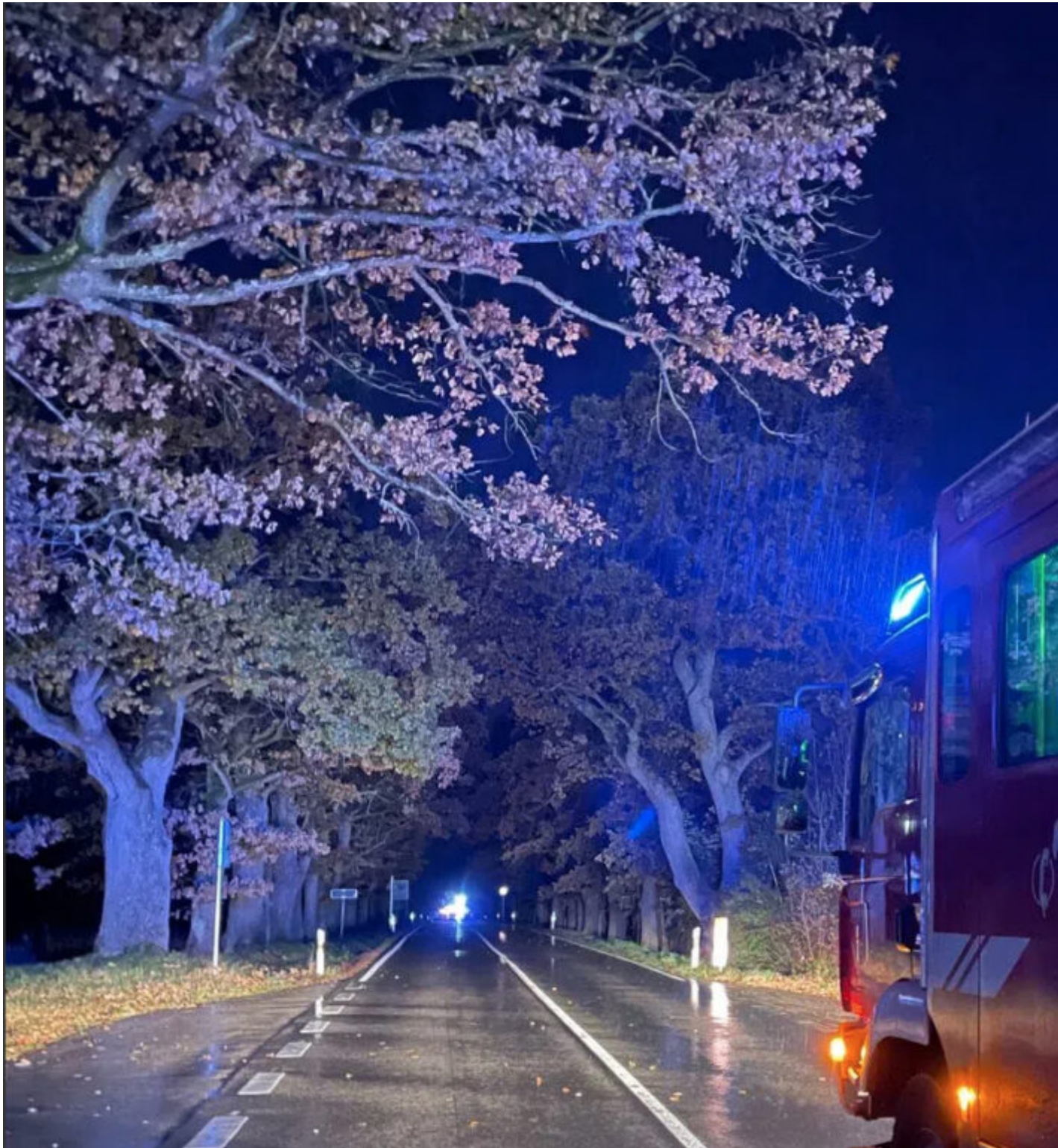




Überholversuch trotz Gegenverkehr – 69-Jährige erlitt unverschuldet schwerste Verletzungen

Am Sonntag gegen 16.00 Uhr kam es auf der Eichenallee zwischen Weßling und Seefeld zu einem Frontalzusammenstoß zweier Personenwagen. Obwohl nach Angaben von mehreren Zeugen dichter Verkehr in beide Richtungen herrschte, scherte ein 28-jähriger Schweizer mit seinem VW Golf Cabriolet plötzlich nach links aus und kollidierte frontal und ungebremst mit einem entgegenkommenden Ford Fiesta, der von einer 69-jährigen Frau aus Germering gesteuert wurde. Durch die extrem schleudernden Fahrzeuge wurde auch noch ein Mercedes getroffen, der dem VW Golf vorausgefahren war. Die schwerstverletzte Germeringerin wurde mit dem Rettungshubschrauber ins Klinikum Rechts der Isar geflogen, die beiden anderen Fahrzeugführer kamen mit Rettungswagen ins Krankenhaus nach Starnberg. Zur Klärung möglicher Unfallursachen wurde zunächst ein Gutachter beauftragt, nach ersten Erkenntnissen noch am Unfallort war aber zumindest Alkohol nicht unfallursächlich. Die Staatsstraße war für rund drei Stunden vollständig gesperrt, der entstandene Sachschaden wurde polizeilich auf rund 21 000 Euro geschätzt.



Die Feuerwehr Oberalting-Seefeld hatte die Eichenallee für 3 Stunden vollkommen gesperrt.
Foto: Feuerwehr Oberalting-Seefeld

Category

1. Gemeinde

Date

09/06/2026

Date Created

13/11/2023